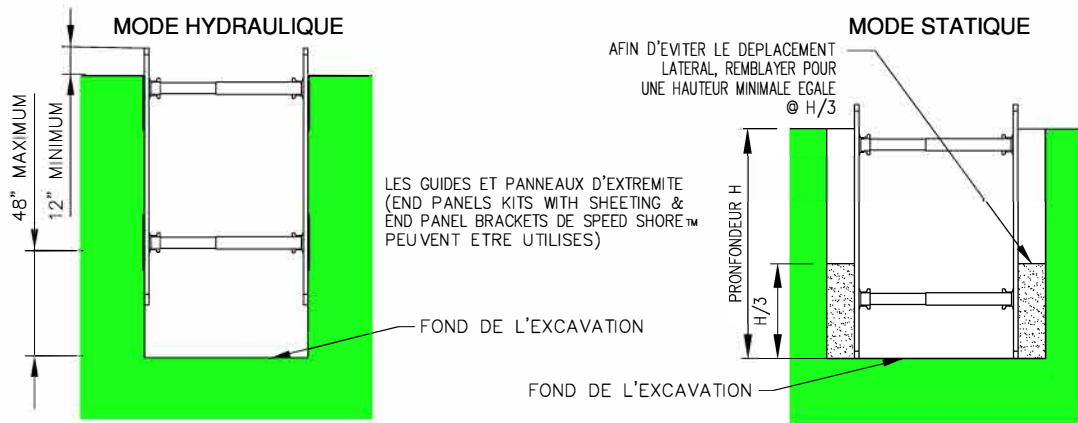


MODES D'UTILISATIONS



CARACTÉRISTIQUES DU BLINDAGE:

- BLINDAGE À INSTALLER SUR LA PLEINE HAUTEUR ET JUSQU'AU FOND DE LA TRANCHEE SELON LES ALTERNATIVES SUIVANTES:
- CONTREPLAQUÉ CANPLY EXTERIOR EN SAPIN DOUGLAS DFP (COMMUNÉMENT APPELÉ BCfir) ÉPAISSEUR MINIMUM 3/4 POUCE.
- PLAQUE D'ACIER ÉPAISSEUR MINIMUM 5/8 POUCE

CE DESSIN EST VALIDE UNIQUEMENT POUR L'UTILISATION DE L'ÉCRAN D'ÉTAYAGE SPEED SHORE LOUÉ OU VENDU PAR ÉQUIPEMENT NCN LTÉE.

PROCÉDURE D'APPLICATION EN MODE HYDRAULIQUE.

- PROCÉDER À L'EXCAVATION DE LA TRANCHEE EN PREVOYANT UNE DIMENSION CORRESPONDANT À PLUS OU MOINS LA LARGEUR DE L'ÉCRAN D'ÉTAYAGE.
- INSTALLER L'ÉCRAN D'ÉTAYAGE EN AMENANT ET PRESSURISANT LES PAROIS CONTRE LES FACES DE LA TRANCHEE EN ACTIVANT LE SYSTÈME HYDRAULIQUE SOUS UNE PRESSION DE L'ORDRE DE 750 À 1000 LIVRES PAR POUCE CARRE.
- RESPECTER LA DISTANCE MAXIMALE DE 48" EN CE QUI CONCERNE LE POSITIONNEMENT DE L'ÉTRÉSILLON INFÉRIEUR.

PROCÉDURE D'APPLICATION EN MODE STATIQUE.

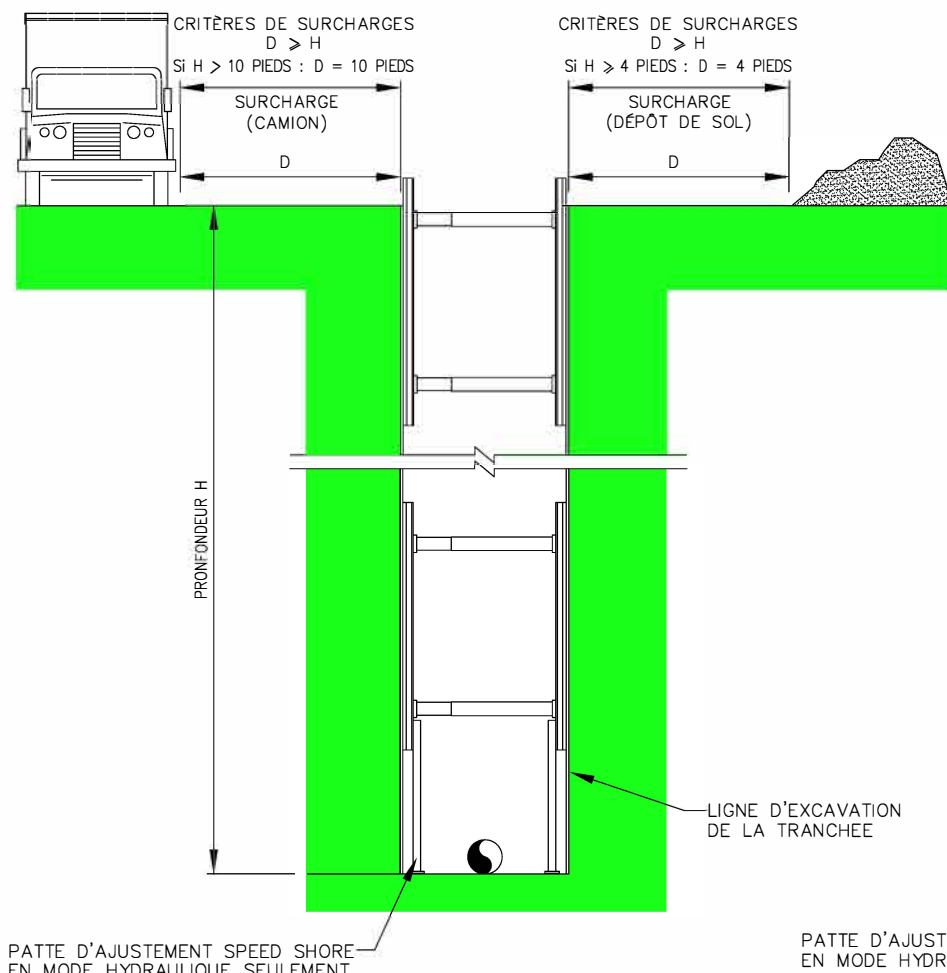
- HORS DE LA TRANCHEE, AMENER LES PAROIS DE L'ÉCRAN D'ÉTAYAGE À LA LARGEUR DESIRÉE.
- BLOQUER LES MANCHONS TELESCOPIQUES EN INTRODUISANT LES CLAVETTES DE VERROUILLAGE.
- INSTALLER L'ÉCRAN D'ÉTAYAGE JUSQU'AU FOND DE LA TRANCHEE.
- LA SUPERPOSITION DES ÉCRANS D'ÉTAYAGE EST PERMISE EN MODE STATIQUE SEULEMENT.
- PROCÉDER AU REMBLAYAGE À L'EXTÉRIEUR DES PAROIS SELON L'INFORMATION INDICUÉE SUR LE CROQUIS.

NOTES SPECIFIQUES:

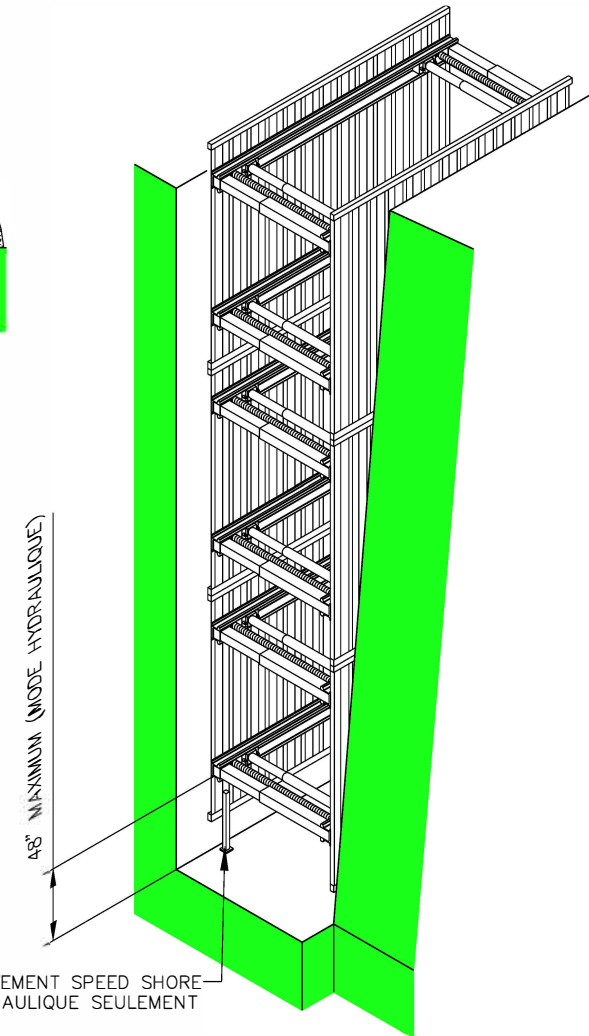
- ÉCRANS D'ÉTAYAGE SPEED SHORE™**
- ASSEMBLAGE CONSTITUÉ DE PAROIS ET PROFILS STRUCTURAUX EN ALUMINIUM, DE VERINS TELS QUE FABRIQUÉS PAR SPEED SHORE™ ET DISTRIBUÉS PAR ÉQUIPEMENT NCN LTÉE.
- PROCÉDURE D'UTILISATION**
- PROCÉDURE ILLUSTRÉE SUR LES CROQUIS CI-CONTRE ET DÉFINIE DANS LA BROCHURE EXPLICATIVE DE SPEED SHORE™.
- RECOMMANDATIONS POUR L'UTILISATION DES ÉCRANS D'ÉTAYAGE**
- ÊTRE EN PRÉSENCE D'UN SOL PULVERULENT OU COHÉRENT NON SUBMERGÉ. LE FOND DE LA TRANCHEE DOIT SE SITUER AU-DESSUS DU NIVEAU DE LA NAPPE PHRÉATIQUE.
 - UNE PERSONNE COMPÉTENTE EN SOL ET ÉTAYAGE DOIT SIGNIFIER QUE LES FACES D'EXCAVATION DE LA TRANCHEE PEUVENT ÊTRE DÉCOUPÉES VERTICALEMENT ET SE MAINTENIR STABLES JUSQU'À CE QUE L'ÉCRAN D'ÉTAYAGE SPEED SHORE™ SOIT INSTALLÉ.
 - PROCÉDER À L'INSTALLATION DE L'ÉCRAN D'ÉTAYAGE SPEED SHORE™ SELON LES PRÉSCRIPTIONS ET RECOMMANDATIONS INDICUÉES AUX CROQUIS D'INSTALLATIONS TYPES.
 - L'ÉCRAN D'ÉTAYAGE SPEED SHORE™ PEUT ÊTRE UTILISÉ EN MODE HYDRAULIQUE OU EN MODE STATIQUE SELON LES PROCÉDURES D'APPLICATION DÉCRITES CI-CONTRE.
 - EN MODE HYDRAULIQUE, LES PAROIS DE L'ÉCRAN D'ÉTAYAGE DERRIÈRE LES VERINS DOIVENT S'APPUYER SUR UN SOL FERME OU SUR UN BUNDAJE DE FAÇON À RÉPARTIR LA CHARGE SUR LES FACES EXCAVÉES.
 - AUCUNE CHARGE VERTICALE NE DOIT ÊTRE APPLIQUÉE SUR LES VERINS ET LES MANCHONS TELESCOPIQUES.
 - ADVENANT LE CAS OU DE L'EAU S'INFILTRERAIT DANS LA TRANCHEE, DES MESURES DOIVENT ÊTRE PRISES POUR QUE L'EAU SOIT PROMPTEMENT POMPEE OU ÉVACUÉE.

NOTES GÉNÉRALES:

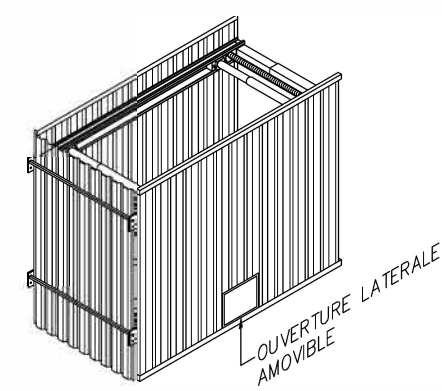
- L'INFORMATION MONTREE SUR CE DESSIN EST D'ORDRE GÉNÉRAL POUR DÉMONTRER LA PROCÉDURE D'UTILISATION DES ÉCRANS D'ÉTAYAGE SPEED SHORE™ DISPONIBLE CHEZ LE DISTRIBUTEUR ÉQUIPEMENT NCN LTÉE.
- LA FIRME D'INGÉNIEURS-CONSEILS GHV INC. A EXAMINÉ ET ANALYSÉ LES COMPOSANTES STRUCTURALES DES ÉCRANS D'ÉTAYAGE SPEED SHORE™ ET ÉMET LES COMMENTAIRES SUIVANTS:
- LES ÉCRANS D'ÉTAYAGE SPEED SHORE™ SONT STRUCTURELLEMENT ADEQUATS POUR RÉSISTER AUX PRESSIONS DES TERRES ET SURCHARGE SELON LES PRÉSCRIPTIONS SUIVANTES:
 - SOL HUMIDE, COHÉSIF OU GRANULAIRE PRODUISANT SUR LES PAROIS DE L'ÉCRAN D'ÉTAYAGE UNE PRESSION LATÉRALE ÉQUIVALENTE DE 60 LBS PAR PIED CARRE PAR PIED DE PROFONDEUR.
 - SURCHARGE: DÉPÔT DE SOL OU CAMION VOIR COUPE CI-CONTRE.
 - CE DESSIN EST VALIDE EN AUTANT QUE LES ÉCRANS D'ÉTAYAGE SPEED SHORE™ SOIENT INSTALLÉS CONFORMÉMENT AUX PRÉSCRIPTIONS INDICUÉES AUX INSTALLATIONS TYPQUES POUR DES TRANCHEES DE 0-25 PIEDS DE PROFONDEUR.
 - POUR UN PROJET SPÉCIFIQUE OU LES CONDITIONS DU SOL, L'ENVIRONNEMENT, LES PROFONDEURS DES TRANCHEES OU AUTRES DONNÉES DIFFÉRENT DE CELLES INDICUÉES SUR CE DESSIN, ÉQUIPEMENT NCN LTÉE ET LA FIRME D'INGÉNIEURS-CONSEILS GHV INC. OFFRENT AUX ENTREPRENEURS DES SERVICES PROFESSIONNELS POUR LA CONCEPTION ET LA PRÉPARATION DE DESSINS D'ATELIER PARTICULIERS AU PROJET.



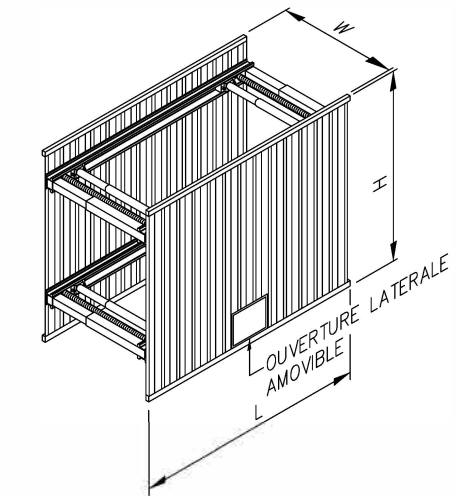
COUPE TYPIQUE



TRANCHEE 0-25 PIEDS DE PROFONDEUR
INSTALLATIONS TYPIQUES



PANNEAU D'EXTREME



ÉCRAN D'ÉTAYAGE

TABEAU DES PROFONDEURS ADMISSIBLES

MODELE	DIMENSIONS PAROIS		PROFONDEURS ADMISSIBLES (PIEDS) AVEC SURCHARGE			PROFONDEURS ADMISSIBLES (PIEDS) SANS SURCHARGE		
	HAUTEUR (pieds)	LONGUEUR (pieds)	MODE HYDRAULIQUE	MODE STATIQUE	CHARGEMENT D'EXTREMITÉ	MODE HYDRAULIQUE	MODE STATIQUE	CHARGEMENT D'EXTREMITÉ
SS-0408-M	4	8	-	-	-	-	-	-
SS-0410-H	4	10	-	-	-	-	-	-
SS-0412-H	4	12	-	-	-	-	-	-
SS-0505-M	5	5	25	18	18	25	21	21
SS-0606-M	6	6	25	18	18	25	21	21
SS-0608-M	6	8	25	18	18	25	21	21
SS-0610-H	6	10	23	18	18	25	21	21
SS-0612-H	6	12	18	13	18	21	16	21
SS-0806-M	8	6	25	18	18	25	21	21
SS-0808-M	8	8	23	18	18	25	21	21
SS-0810-H	8	10	18	16	18	21	19	21
SS-0812-H	8	12	14	10	18	17	12	21
SS-1008-H	10	8	15	13	18	17	14	21
SS-1010-H	10	10	14	12	18	17	14	21
SS-1012-H	10	12	12	6	18	14	9	21

NOTE:
TOUS LES MODELES D'ÉCRANS D'ÉTAYAGE SPEED SHORE™ PEUVENT S'ADAPTER AVEC LES ÉTRÉSILLONS "SPEED STRUTS" AUX LARGEURS (W) SUIVANTES :
MODELE 40 29 po.-43 po. MODELE 50 35 po.-53 po. MODELE 59 41 po.-62 po. MODELE 68 47 po.-71 po. MODELE 92 59 po.-95 po.

Équipement
NCN
Ltée

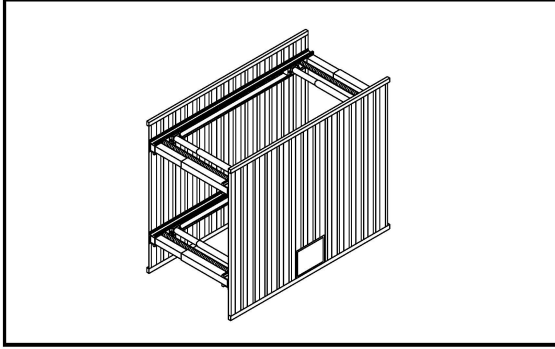
1622 BOUL. MASSON
LES SAULES, QUÉ.
QUÉBEC (G1P 1J2)
TÉL.: (418) 872-5066
FAX.: (418) 872-3287

1204 OUEST
RUE DE LOUVAIN
MONTRÉAL
QUÉBEC (H4N 1G5)
TÉL.: (514) 385-9636
FAX.: (514) 389-3731
TÉL.: 1-800-352-7379

GHV Inc.
INGENIERIE DES STRUCTURES

2465 RUE MALO
BROSSARD
QUÉBEC, J4Y 1B1
TÉLÉPHONE:
(450) 678-8565
TÉLÉCOPIEUR:
(450) 678-5485
COURRIEL:
ghv@videotron.ca

DATE: AVRIL 2017
DOSSIER: 85-174A-03



ÉCRAN D'ÉTAYAGE
SPEED ↔ SHORE™